

SPIDER 15.70

SEMOVENTI CINGOLATI

IT



PL / **TFORM**
B A S K E T

ALL'ALTEZZA DI OGNI SITUAZIONE

Made in Italy



SERIE SPIDER 15.70

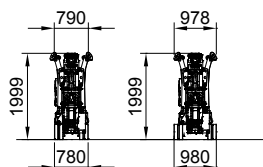
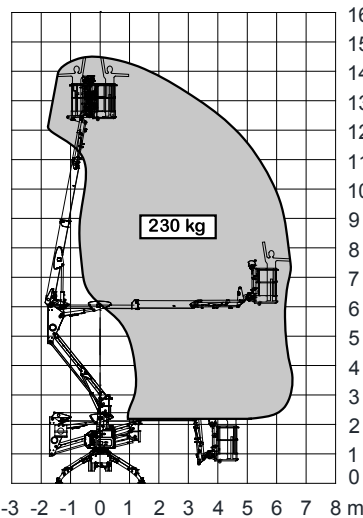
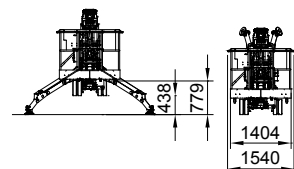
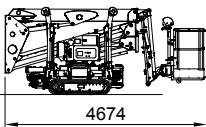
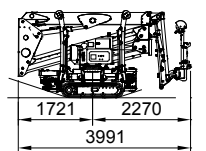
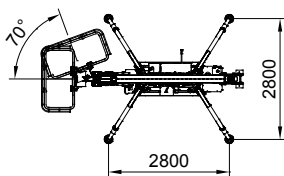
La tecnologia più avanzata per una piattaforma leggera e compatta

- Disponibile in versione motore termico+ batterie agli Ioni di Litio oppure completamente elettrica a batterie
- 230 kg di portata in navicella, senza alcuna restrizione
- Equipaggiata di serie con comando a distanza di tipo RADIO con DISPLAY
- Stabilizzazione compatta e automatica di serie, 3x3 m di impronta al suolo

- Display diagnostico su quadro terra e PBT (Platform Basket Telematics)
- Doppia articolazione per un'eccellente altezza di superamento ostacoli e movimento verticale a parete con distanza costante
- Totale protezione alla base della piattaforma con carter in acciaio
- Fornita di serie con prese aria/acqua e 230Vac in navicella
- **Leggera e compatta, ideale per trasporto su rimorchio leggero**
- Optional argano idraulico intercambiabile con 250 kg di portata



campbelldny.com 41821



DATI TECNICI				
		STD	E	ED
Altezza massima di lavoro	m	14,50		
Altezza piano calpestio	m	12,50		
Sbraccio laterale massimo	m	6,50		
Angolo di rotazione torretta	°	360		
Dimensioni navicella in alluminio	m	1,50 x 0,70		
Angolo di rotazione navicella	°	70°		
Portata massima navicella	Kg	230		
Lunghezza richiusa (navicella smontata)	m	4,67 (3,99)		
Larghezza minima richiusa	m	0,79		
Altezza minima richiusa	m	1,99		
Ingombro Stabilizzazione	m	2,80 x 2,80		
Pendenza massima superabile	gradi/%	18°		
Pendenza laterale massima	gradi/%	18°		
Velocità massima	Km/h	2,0	2,0	2,0
PESI		STD	E	ED
Peso in ordine di lavoro*	Kg	1950*	2100*	2100*
Carico al suolo macchina su cingolo	KN/m ²	2,0	2,9	2,9
Carico al suolo macchina stabilizzata	KN/m ²	2,5	2,7	2,7
Forza massima su uno stabilizzatore	KN	11,9	11,9	11,9
POTENZA		STD	E	ED
Motore HONDA Igx 390	CV/Giri	12/3600	-	-
Motore Elettrico 220 Vac	CV/Giri	3/2,2	3/2,2	-
Motore Elettrico 24Vdc	CV/Volt	-	5,4/4	5,4/4
Capacità batterie trazione	24Vdc Ioni di Litio	Ah	300	200

* Soggetto a variazione a seconda della configurazione.